

Утверждена

Администрацией г.Тобольска

(наименование документа об утверждении, включая наименования органов государственной власти или органов местного самоуправления, принявших решение об утверждении схемы или подписавших соглашение о перераспределении земельных участков)

от №

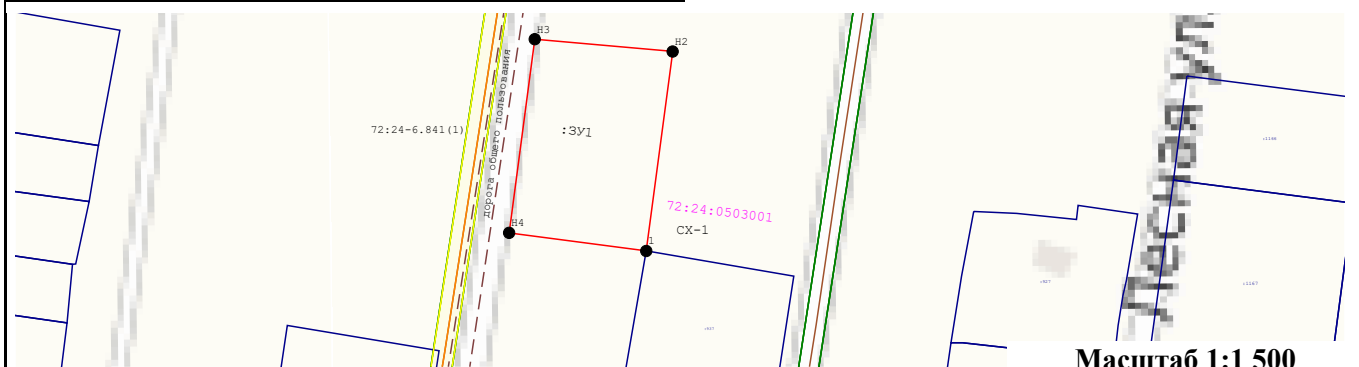
## Схема расположения земельного участка или земельных участков на кадастровом плане территории

Система координат: МСК №2

Условный номер земельного участка :3У1  
(указывается в случае, если предусматривается образование двух и более земельных участков)

Площадь земельного участка 1 079 м<sup>2</sup>  
(указывается проектная площадь образуемого земельного участка, вычисленная с использованием технологических и программных средств, в том числе размещенных на официальном сайте федерального органа исполнительной власти, уполномоченного Правительством Российской Федерации на осуществление государственного кадастрового учета, государственной регистрации прав, ведение Единого государственного реестра недвижимости и предоставление сведений, содержащихся в Едином государственном реестре недвижимости, в информационно-телекоммуникационной сети "Интернет" (далее - официальный сайт), с округлением до 1 квадратного метра. Указанное значение площади земельного участка может быть уточнено при проведении кадастровых работ не более чем на десять процентов)

Обозначение характерных точек границ	Координаты		Обозначение характерных точек границ	Координаты	
	(указываются в случае подготовки схемы расположения земельного участка с использованием технологических и программных средств, в том числе размещенных на официальном сайте. Значения координат, полученные с использованием указанных технологических и программных средств, указываются с округлением до 0,01 метра)			(указываются в случае подготовки схемы расположения земельного участка с использованием технологических и программных средств, в том числе размещенных на официальном сайте. Значения координат, полученные с использованием указанных технологических и программных средств, указываются с округлением до 0,01 метра)	
	X	Y		X	Y
	H3	453 445,72		2 544 314,62	H4
H2	453 443,28	2 544 341,98	H3	453 445,72	2 544 314,62
1	453 403,71	2 544 336,74			



### Условные обозначения:

- границы земельных участков, установленные по результатам межевания в соответствии с данными ЕГРН
- граница образуемого земельного участка, сведения о которой достаточны для определения ее местоположения
- граница кадастрового квартала
- здание, строение, объект капитального строительства - объект искусственного происхождения, облегчающий ориентирование на местности и его кадастровый номер
- номер кадастрового квартала
- ЗОУИТ: 72:24-6.841
- 1.1 Сооружение электроэнергетики
- дорога общего пользования
- кадастровый номер существующего земельного участка
- характерная точка границы, сведения о которой позволяют однозначно определить ее положение на местности
- образуемая точка, сведения о которой достаточны для определения ее местоположения